

国立市勤労市民共済会会報

ふれあい

第128号 令和元年10月1日発行

発行
 国立市勤労市民共済会
 国立市富士見台3-16-4
 国立市商工会内
 電話 042-573-2313
 事業所 187 事業所
 会員数 960人
 (令和元年9月1日現在)

日帰りバスツアー

東伊豆稲取名物金目鯛づくし料理と 秋の味覚みかん狩り食べ放題(お土産付き)

実施日 11月17日(日)
 募集人数 35人(先着順) 参加者30人以上で実施
 参加費 会員とその同居家族(同一世帯) 一人7,900円
 一般(上記以外) 一人9,900円
 ※10月28日から取消料が発生します。
 詳しくは、市民共済会までお問い合わせください。
 受付締切 10月31日(木) 定員になり次第締め切ります。
 コース 【—バス】

国立市役所 —〈中央道・圏央道・東名道・小田原厚木・真鶴
 7:00出発
 ・熱海ビーチライン〉— 宇佐美ノ菊間園(みかんの花咲く丘
 10:00~10:40
 にて「みかん狩り食べ放題」※1袋お土産付き) — 稲取ノ徳
 造丸魚庵(昼食は名物金目鯛づくし膳※金目鯛などお買物)
 11:30~12:30
 —〈R417〉— 東京ラスク伊豆工場(試食とお買物) —
 13:30~14:00
 〈修善寺道路・伊豆縦貫道〉— ぐるめ街道沿津味工房(休憩
 14:50~15:20
 及び名物鰯干物などお買物) —〈東名道・圏央道ノ厚木PA
 休憩〉—〈中央道〉— 国立市役所
 18:30着予定



チケット販売 大相撲初場所観戦

観戦日 令和2年1月12日(日)~1月26日(日)
 会場 両国国技館 JR総武線「両国駅」西口徒歩2分
 販売枚数 椅子A席(お弁当、飲み物、お土産付)10枚
 料金 9,000円(12,500円相当のところ)
 ※観戦日は第1希望、第2希望をお申し込みください。
 土日と千秋楽(26日)については、ご希望に添えない場合がありますので、ご了承ください。



事務局からのお知らせ

〈会費口座振替〉

- ・10月21日(月)は、10月～12月分の会費振替日です。
金融機関口座の残高確認をお願いいたします。

〈給付金申請について〉

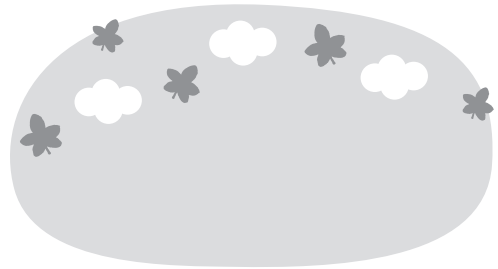
- ・共済事由発生後に申請してください。
事由発生前は申請できませんのでご注意ください。

〈販売中のチケット〉

- ・西武ゆうえんちフリーパス(値下げしました!!)
利用期限：令和2年3月31日まで
- ・国立温泉 湯楽の里入浴券 利用期限：令和2年4月30日まで
- ・立川シネマシティ映画鑑賞利用券 利用期限：令和2年3月31日まで ・QUOカード 5,000円券

〈次号の内容〉

- ・日帰りバスツアー：いちご「スカイベリー」食べ放題と徳川家発祥地世良田東照宮ご参拝
- ・第19回東京国際キルトフェスティバル、テーブルウェア・フェスティバル2020入場券 他



ご注意ください!!

チケット等がネットオークションに出品されていることが確認されています。
各種チケット、割引券等を他人に譲渡、転売等を行うことは禁止されています。譲渡、転売したことが判明した場合、補助した代金を請求させていただきます。